

Źródło: zmodyfikowane dane Copernicus Sentinel (2017) przez ESA, CC BY-SA 3.0 IGO

# ZOBRAZOWANIA SATELITARNE

## PRAKTYCZNE ZASTOSOWANIE DANYCH SATELITARNYCH W ADMINISTRACJI

### Zarządzanie kryzysowe

Wybrane zadania administracji:

- prognozowanie, monitorowanie i dokumentowanie klęsk żywiołowych – powodzie, susze, pożary i inne klęski
- monitorowanie i dokumentowanie katastrof budowlanych i drogowych,
- monitorowanie zanieczyszczeń i skażeń
- monitorowanie i dokumentowanie przemieszczeń terenu
- planowanie, monitorowanie i dokumentowanie imprez masowych

### Transport

Wybrane zadania administracji:

- monitorowanie i dokumentowanie stanu infrastruktury drogowej
- monitorowanie transportu zbiorowego
- monitorowanie pojazdów służb ratowniczych i komunalnych
- monitorowanie osiadania gruntów w bezpośrednim sąsiedztwie sieci dróg

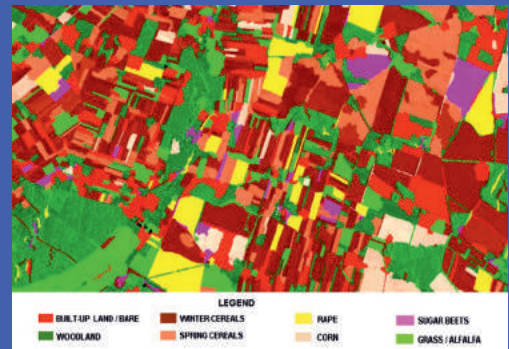


Powódź w Sandomierzu (czerwiec 2010 r.)  
Źródło: SERTIT

## Rolnictwo

Wybrane zadania administracji:

- monitorowanie i dokumentowanie zmian użytkowania terenu dla potrzeb wspólnej polityki rolnej
- monitorowanie rodzaju i zdrowotności upraw
- monitorowanie stanu środowiska i elementów krajobrazu
- monitorowanie i dokumentowanie zanieczyszczenia gleb, wód i powietrza
- monitorowanie przemarzania i przesuszania gleb



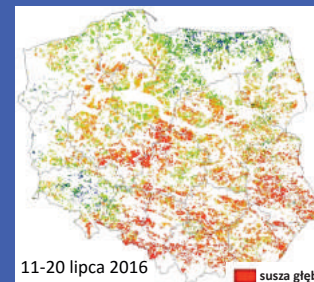
Klasyfikacja rodzajów upraw

Źródło: Instytut Geodezji i Kartografii

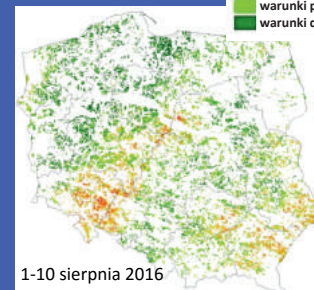
## Gospodarka wodna, leśna i ochrona środowiska

Wybrane zadania administracji:

- monitorowanie obszarów NATURA2000
- ocena presji antropogenicznej i rolniczej
- ocena biomasy (energia odnawialna)
- monitorowanie osuwisk, podtopień gruntów i transportu osadów
- ocena zasobów wodnych (Dyrektywa Wodna)
- wykrywanie nielegalnych stawów rybnych
- określenie i aktualizacja granic aglomeracji miejskich na potrzeby m.in. gospodarki wodno-ściekowej
- detekcja zlodowaceń na rzekach i planowanie lodołamania
- wykrywanie miejsc nielegalnego pozyskiwania drewna
- monitorowanie stanu zdrowotności lasów
- szacowanie i ocena biomasy terenów leśnych
- monitorowanie rozprzestrzeniania się pożarów
- monitorowanie i dokumentowania nielegalnego wydobywania kopalin
- wykrywanie nielegalnego składowania odpadów



11-20 lipca 2016



1-10 sierpnia 2016

■ susza głęboka  
■ susza  
■ warunki przeciętne  
■ warunki dobre

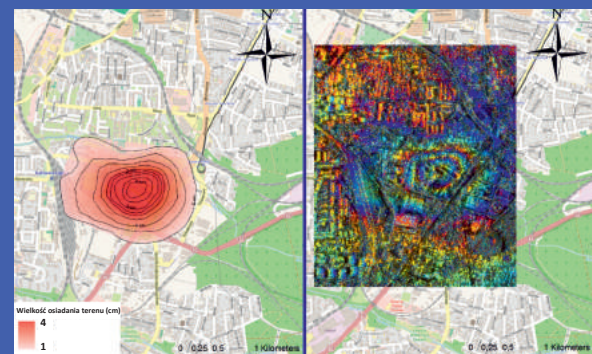
Monitoring suszy

Źródło: Instytut Geodezji i Kartografii

## Zagospodarowanie przestrzenne

Wybrane zadania administracji:

- wykonanie planów zagospodarowania terenu i dokumentacji dla celów planowania przestrzennego
- dokumentacja decyzji o warunkach zabudowy
- monitorowanie zmian zagospodarowania terenu i trendów dla potrzeb planowania rozwoju regionalnego
- monitorowanie osiadania gruntów
- określanie potencjału wykorzystania energii odnawialnej



Monitoring osiadania terenu

Źródło: SATIM